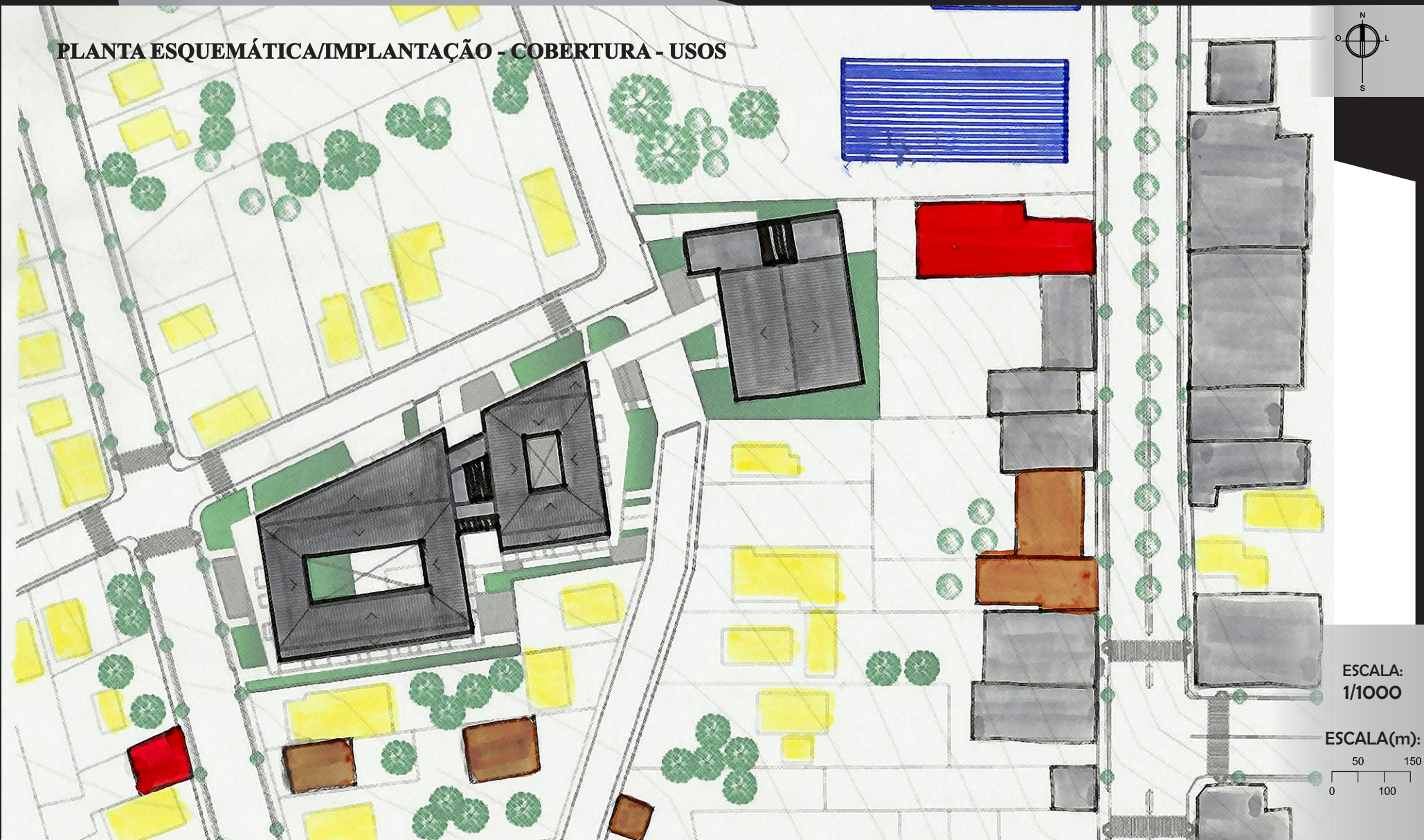


PLANTA ESQUEMÁTICA/IMPLANTAÇÃO - COBERTURA - USOS

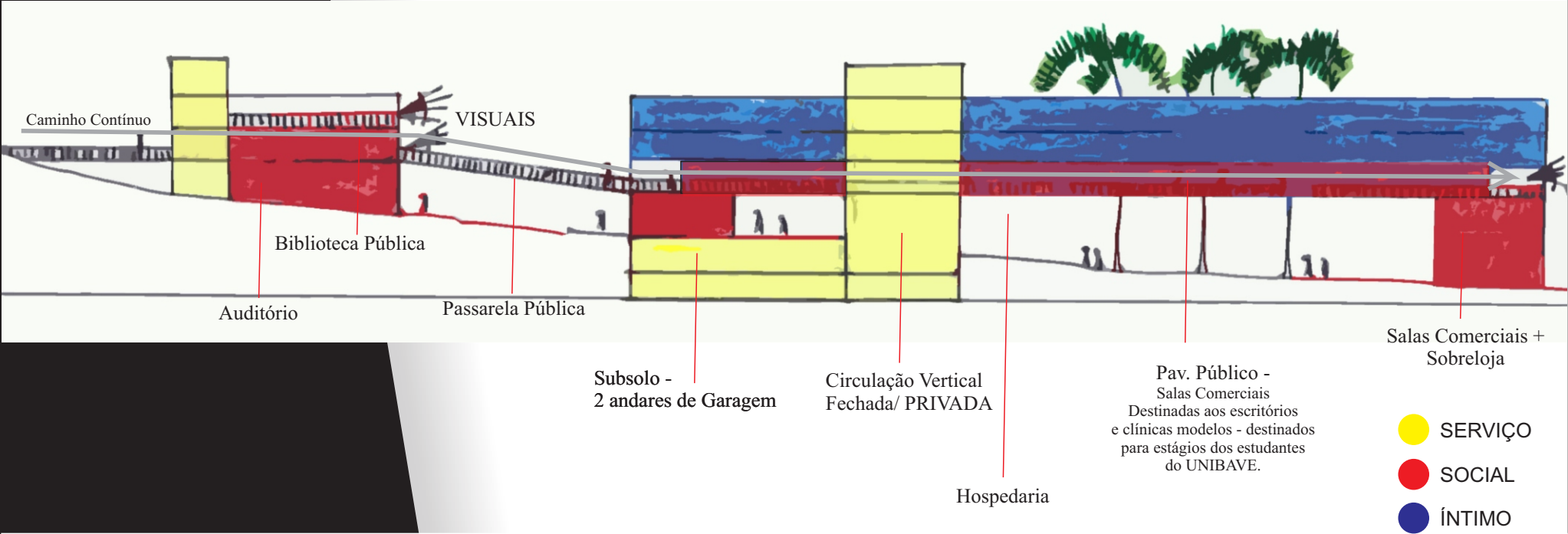


(Fonte Mapa: AUTORA)

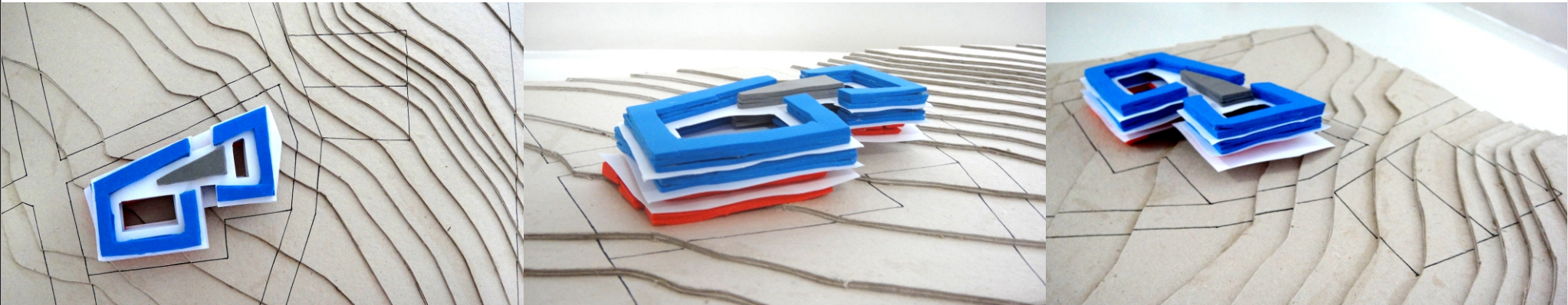
- RESIDENCIAL
- COMÉRCIO
- INSTITUCIONAL
- SERVIÇO
- MISTO (comércio + serviço + residencial)

A proposta de 2 mezaninos no edifício além de auxiliar na ventilação e iluminação natural, as quais garantem a qualidade dos ambientes e baixo custo dos equipamentos energéticos do edifício, também contribui com a convivência dos hóspedes e usuários, os quais possuem uma apropriação visual do todo.

CORTE ESQUEMÁTICO - PROPOSTA



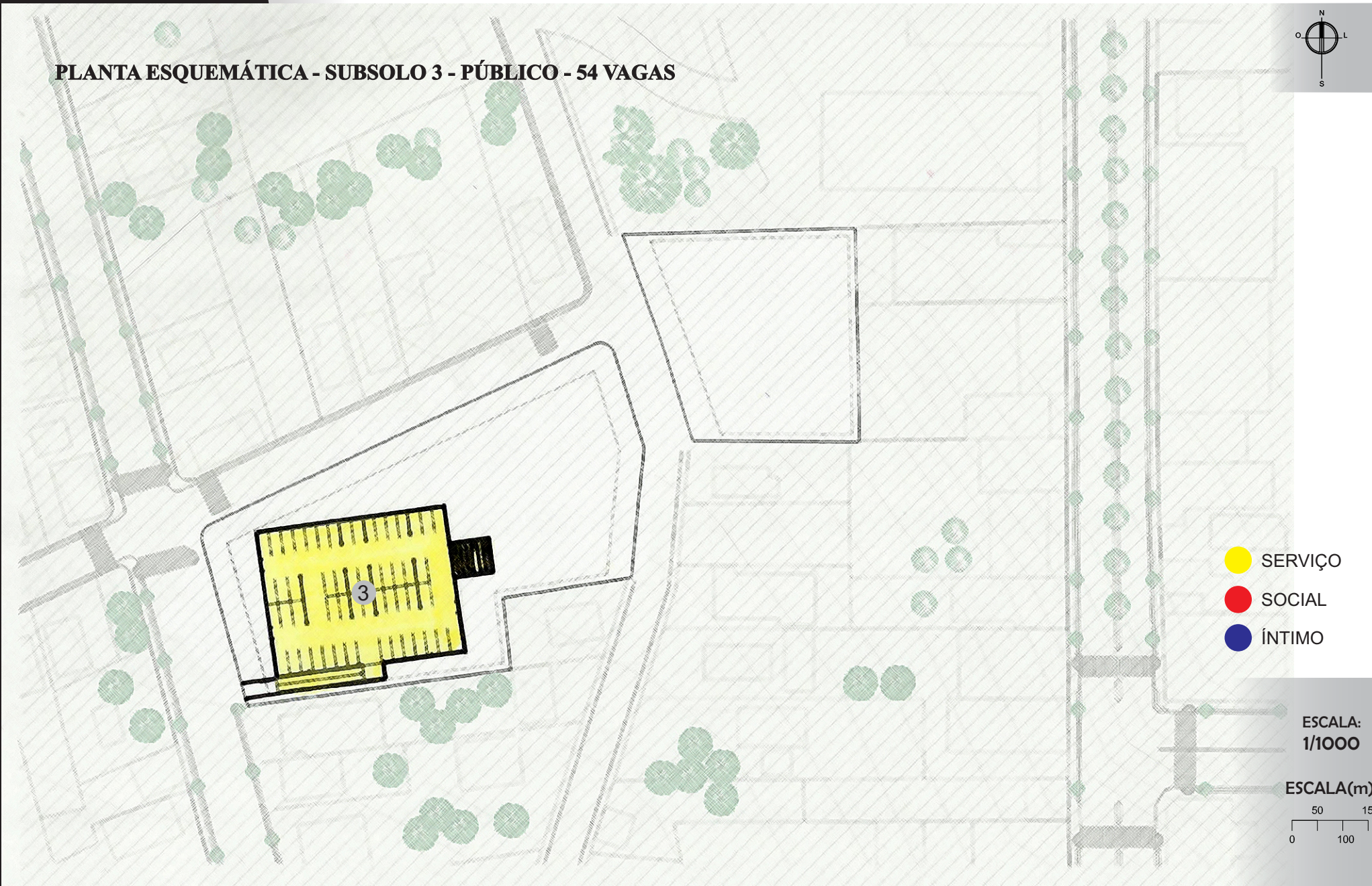
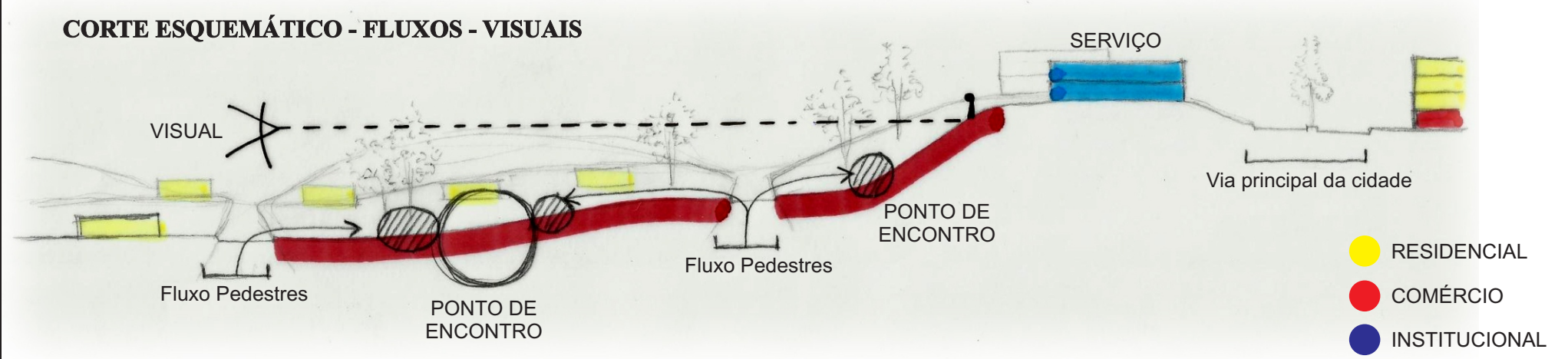
VOLUMETRIA - MAQUETE FÍSICA - PROPOSTA



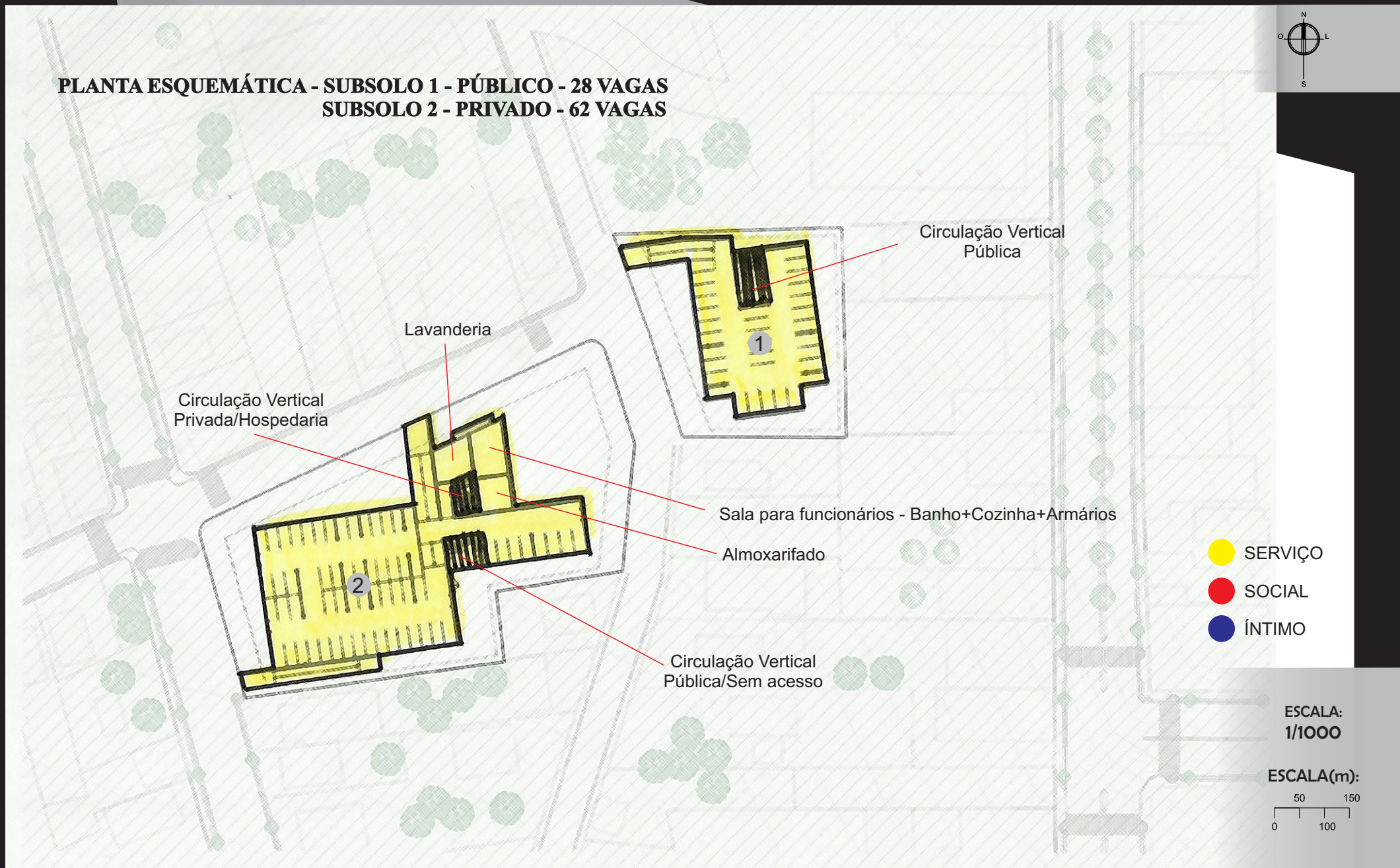
(Fonte Imagens: AUTORA)



- Ponto de encontro/convivência — Fluxo de pedestres - - - Rampa existente de acesso ao projeto e a rua principal da cidade. - - - Segmento Visual Primeiro pavimento ● No meio do terreno - Recepção Hospedaria

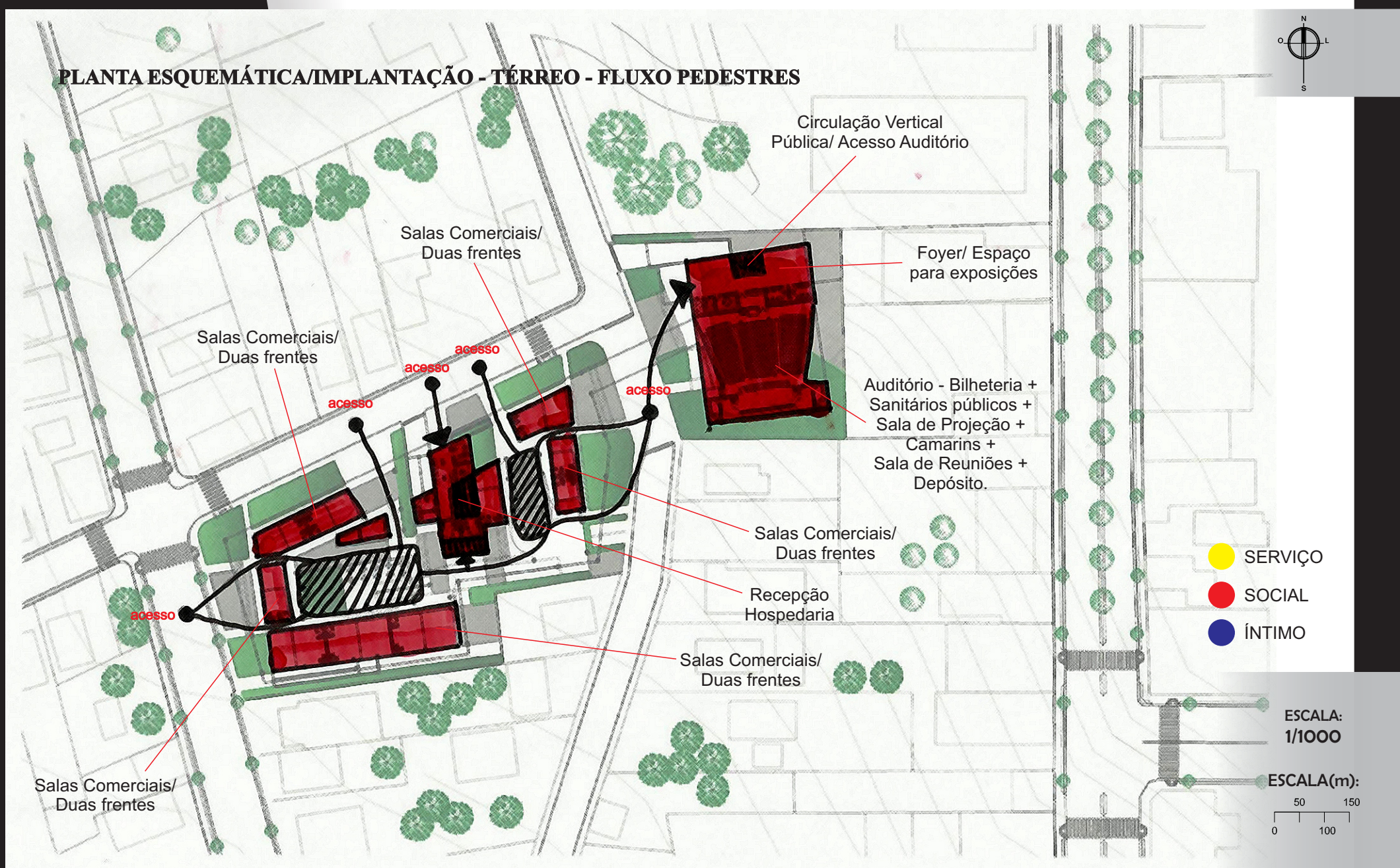


PLANTA ESQUEMÁTICA - SUBSOLO 1 - PÚBLICO - 28 VAGAS
SUBSOLO 2 - PRIVADO - 62 VAGAS

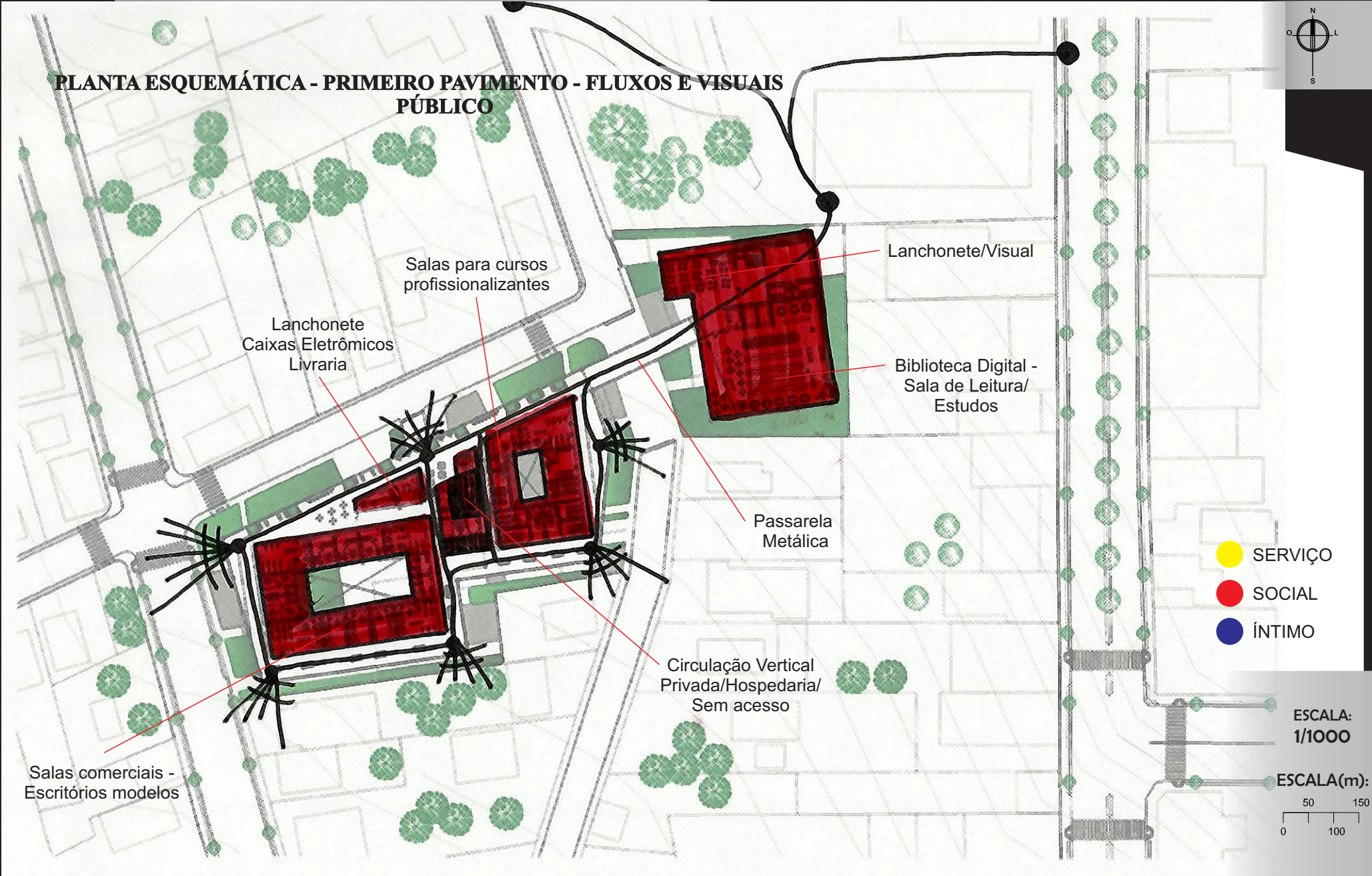


(Fonte Mapa: AUTORA)

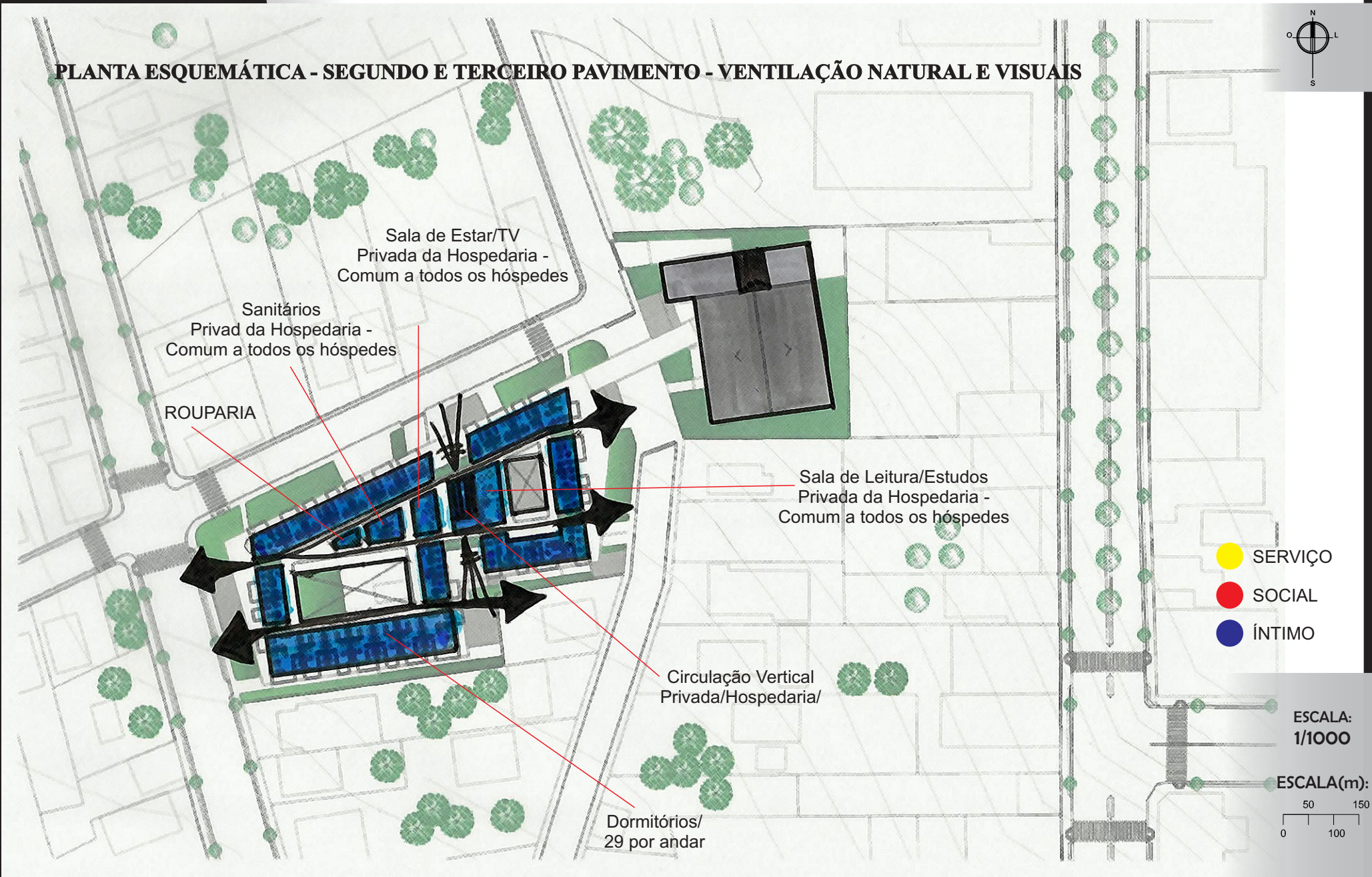
PLANTA ESQUEMÁTICA/IMPLANTAÇÃO - TÉRREO - FLUXO PEDESTRES



(Fonte Mapa: AUTORA)



(Fonte Mapa: AUTORA)



(Fonte Mapa: AUTORA)